

SEXUALLY

TRANSMITTED

DISEASES (STDs)





# ĐẠI CƯỜNG

Các bệnh lây truyền qua **ĐƯỜNG TÌNH DỤC**

- ▶ Chỉ một nhóm các bệnh mắc phải qua đường hoạt động tình dục
- ▶ **Nguyên nhân thường gặp:**
  - Vi khuẩn
  - Virus
  - ĐVNS
  - Nấm

- ▶ Các bệnh STDs có **tỉ lệ cao** trong các bệnh nhiễm trùng thường gặp
- ▶ Nhiễm HIV trở thành nguyên nhân hàng đầu gây tử vong ở nhiều nước



# MAPS



Theo thống kê của WHO mỗi năm trên thế giới

360- 400 triệu người

36 triệu người

Khu vực Châu Á Thái Bình Dương



Ước tính mỗi năm có khoảng **19** triệu người độ tuổi 25-29 mắc phải các bệnh STDs



Năm 2008, có **400.000** người mắc STDs



Theo thống kê mỗi năm có khoảng **200.000** người mắc. Tuy nhiên con số này nhỏ hơn thực tế rất nhiều và đang ngày càng tăng

1.

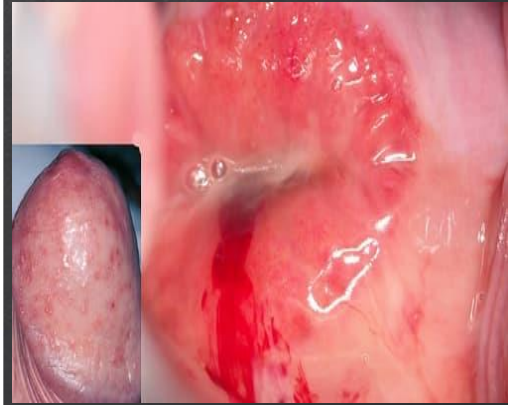
# CÁC BỆNH STDs THƯỜNG GẶP

BỆNH	NGUYÊN NHÂN	HÌNH ẢNH
Lậu	<i>Neisseria gonorrhoeae</i>	
Giang mai	<i>Treponema pallidum</i>	



**Viêm niệu  
đạo**

*Chlamydia trachomatis*



**HIV/AIDS**

*HIV*



**Herpes  
sinh dục**

*Herpes Simplex Virus (HSV)*



**Viêm gan  
B**

*Hepatitis B Virus (HBV)*



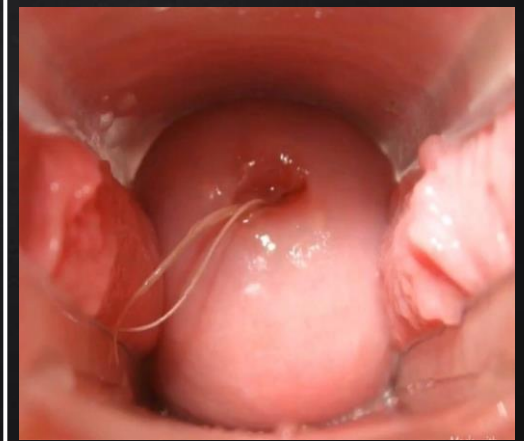
**Viêm  
NĐ/âm đạo**

*Giardia lamblia*



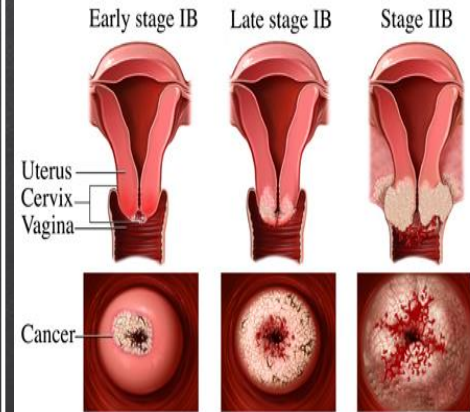
**Viêm  
NĐ/âm đạo**

*Trichomonas vaginalis*



**Carcinoma  
cổ tử cung**

*Papillomavirus*



**Tăng bạch  
cầu đơn  
nhân**

*Cytomegalovirus*





2.

# BỆNH LẬU



## Một số hình ảnh về **BỆNH LẬU**





## ĐẠI CƯƠNG VỀ BỆNH LẬU

- Nhiễm khuẩn do *Neisseria gonorrhoeae*
- lây truyền chủ yếu qua quan hệ tình dục
- Biểu hiện chủ yếu ở cơ quan sinh dục nhưng cũng có thể là đa cơ quan
- Đáp ứng tốt với điều trị







# DỊCH TỄ

- ▶ Bệnh lậu là bệnh lây truyền tình dục **đứng thứ 2** tại Mỹ
- ▶ Theo CDC, trong năm 2015, 395.216 ca bệnh mới được báo cáo tại Mỹ, với tỉ lệ **123,9/100.000** dân
- ▶ Theo WHO, năm 2012, **78** triệu ca mới mắc trong độ tuổi 15-49
- ▶ Tại Bệnh viện da liễu, TPHCM:
  - ☞ Năm 2015: 956 ca
  - ☞ Đến 11/2016: 1235 ca
  - ☞ Theo báo cáo gần nhất năm 2017, Việt nam mỗi năm có **hơn 3.000** trường hợp, tuy nhiên theo ước tính thì có khoảng vài chục ngàn trường hợp mỗi năm



## ĐƯỜNG LÂY TRUYỀN

- 90% do quan hệ tình dục
  - Tỷ lệ nam giới mắc bệnh lậu sau 1 lần QHTD qua âm đạo với phụ nữ bị bệnh là **20-30%**
  - Tỷ lệ phụ nữ bị bệnh sau 1 lần QHTD với nam giới bị bệnh là **60-80%**
- Khoảng 10% do các đường khác



# LÂM SÀNG

LẬU CQSD  
NAM

- Viêm niệu đạo

LẬU  
CQSD NỮ

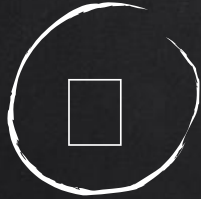
- Viêm cổ tử cung
- Viêm niệu đạo

LẬU  
NGOÀI  
CQSD

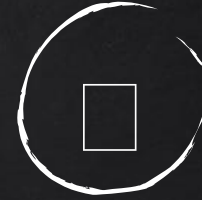
- Lậu ở hậu họng
- Lậu ở hậu môn – trực tràng
- Viêm kết mạc mắt do lậu



## BIẾN CHỨNG



- Viêm mào tinh hoàn
- Viêm túi tinh
- Viêm tuyến tiền liệt



- Viêm vùng chậu (PID)
  - ✓ Thai ngoài tử cung
  - ✓ Vô sinh
  - ✓ Đau vùng chậu mạn tính
- Phụ nữ mang thai
  - ✓ Vỡ ối non
  - ✓ Viêm màng ối
  - ✓ Sinh non



# BIẾN CHỨNG

- Lậu lan tỏa (DGI)
- ✓ Hội chứng viêm da – khớp
- ✓ Viêm nội tâm mạc
- ✓ Viêm màng não

*Biến chứng nguy hiểm của bệnh lậu*

nguy cơ ung thư dương vật

viêm đường tiết niệu

đời sống vợ chồng rạn nứt

Bệnh lậu ở nữ

Bệnh lậu ở nam

nguy cơ ung thư tử cung

nguy cơ sảy thai, sinh non

đời sống vợ chồng rạn nứt



# ĐIỀU TRỊ



Lậu sinh dục/ hầu họng không biến chứng

- **First line:**
  - ✓ Ceftriaxone 250mg, (tiêm bắp) liều duy nhất
  - ✓ Azithromycin 1g, (uống) liều duy nhất
- **Lựa chọn thay thế:**
  - ✓ Cefixime 400mg, (uống) liều duy nhất
  - ✓ Azithromycin 1, (uống) liều duy nhất





# ĐIỀU TRỊ

- **Dị ứng penicillin:**

Gemifloxacin 320mg (uống)  
+ Azithromycin 2g (uống)

Hoặc

Gentamicin 240mg (tiêm bắp)  
+ Azithromycin 2g (uống)





# ĐIỀU TRỊ



## Viêm kết mạc mắt do lậu

- ✓ Ceftriaxone 250mg, (tiêm bắp) liều duy nhất
- ✓ Azithromycin 1g, (uống) liều duy nhất







# ĐIỀU TRỊ



## Lậu lan tỏa (DGI)

### Hội chứng viêm da khớp:

#### • **First line:**

- ✓ Ceftriaxone 1g, (IM/IV) mỗi 24h
- ✓ Azithromycin 1g, (uống) liều duy nhất

#### • **Lựa chọn thay thế:**

- ✓ Cefotaxime/Ceftizoxime 1g (IV), (uống) mỗi 24h
- ✓ Azithromycin 1, (uống) liều duy nhất





# ĐIỀU TRỊ



## Lậu lan tỏa (DGI)

- ❑ Viêm màng não/ Viêm nội tâm mạc :
- ✓ Ceftriaxone 1- 2 g, (IV) mỗi 24h
- ✓ Azithromycin 1g, (uống) liều duy nhất





# ĐIỀU TRỊ



## Nhiễm lậu cầu ở trẻ sơ sinh

- ❑ Dự phòng viêm kết mạc mắt:
  - ✓ Erythromycin 0,5% ophthalmic ointment
  - ✓ Bạc nitrat
  - ✓ Tetracyclin 1% ophthalmic ointment





# ĐIỀU TRỊ



## Nhiễm lậu ở trẻ sơ sinh

- Điều trị viêm kết mạc mắt
  - ✓ Ceftriaxone 25-50mg / kg (IV/IM)  
liều duy nhất, tối đa 125mg
- Mẹ nhiễm lậu cầu:
  - ✓ Ceftriaxone 25-50mg / kg (IV/IM)  
liều duy nhất, tối đa 125mg





# ĐIỀU TRỊ



## Nhiễm lậu cầu ở trẻ sơ sinh

DGI và Abscess da đầu:

✓ Ceftriaxone 25-50mg /kg/day (IV/IM) x 7 ngày, kéo dài 10 -14 ngày nếu có viêm màng não

Hoặc

✓ Cefotaxime 25ng/kg (IV/IM) mỗi 12h x 7h, kéo dài 10-14 ngày nếu có viêm màng não



# ĐIỀU TRỊ



## Nhiễm lậu cầu ở trẻ nhỏ

### Lậu không biến chứng:

- ✓ Trẻ < 45kg: Ceftriaxone 25-50mg / kg (IV/IM) liều duy nhất, tối đa 125mg
- ✓ Trẻ > 45kg: điều trị như người lớn

## Nhiễm lậu cầu ở trẻ nhỏ

### Nhiễm khuẩn huyết/ Viêm khớp:

- ✓ Trẻ < 45kg: Ceftriaxone 50mg / kg (IV/IM) tối đa 1g, 7 ngày
- ✓ Trẻ > 45kg: Ceftriaxone 1g (IM/IV) x 7 ngày



THANKS!

Any questions?

You can find me at  
@STDsTeam  
STDsTeam@mailme