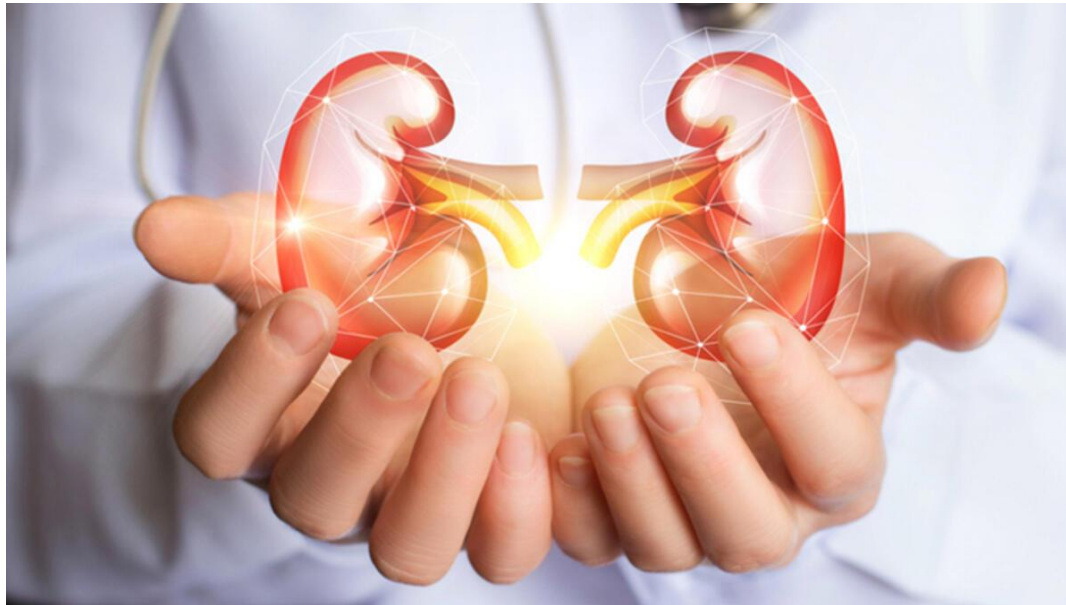




SỎI TIẾT NIỆU



STONE



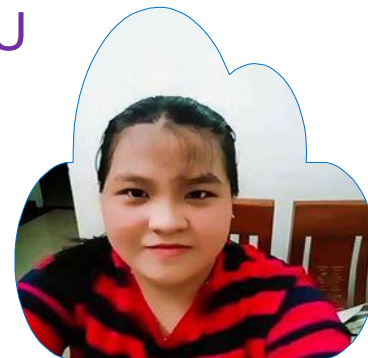
VÕ THỊ HỒNG MINH



TRẦN THỊ THU HUYỀN



ĐÀO XUÂN HIẾU



HUỲNH THỊ DUNG



ĐẶNG THỊ YẾN NHI



1

ĐỊNH NGHĨA VÀ
NGUYÊN NHÂN

2

TRIỆU CHỨNG

3

CHẨN ĐOÁN

4

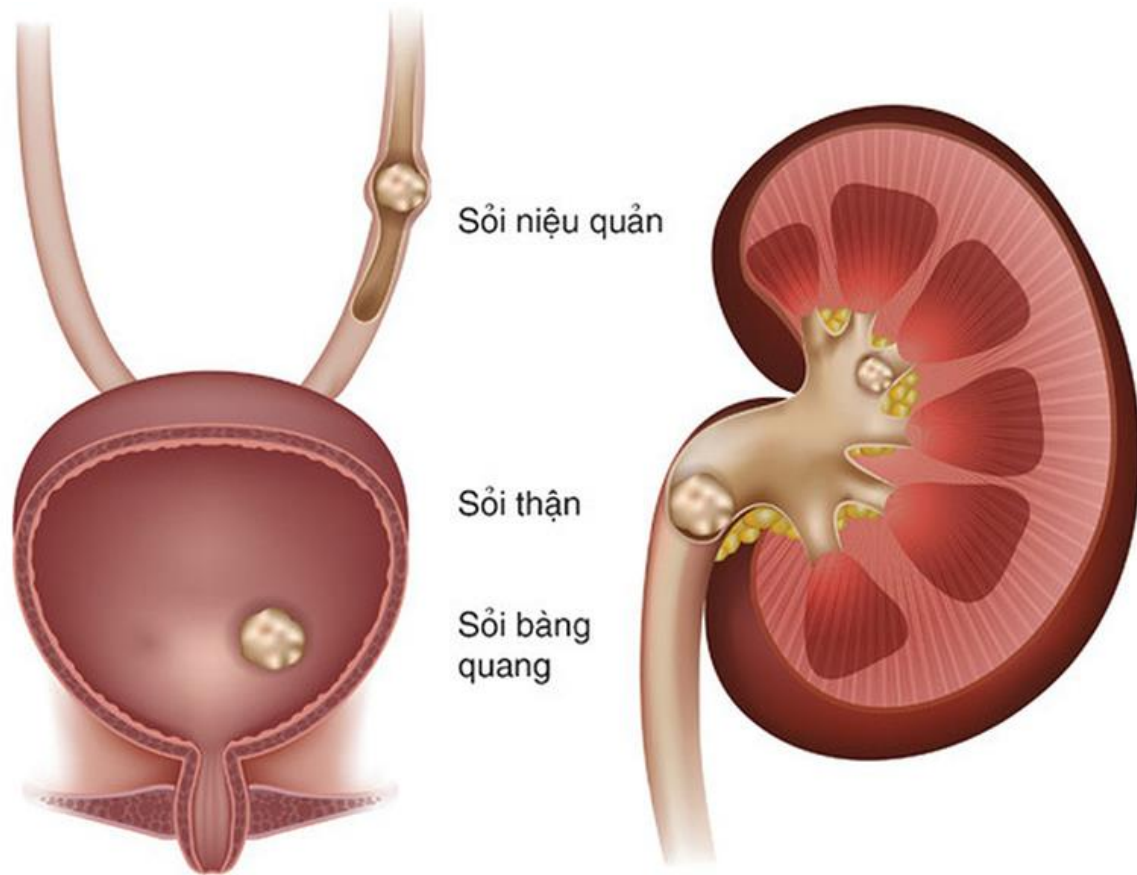
ĐIỀU TRỊ

5

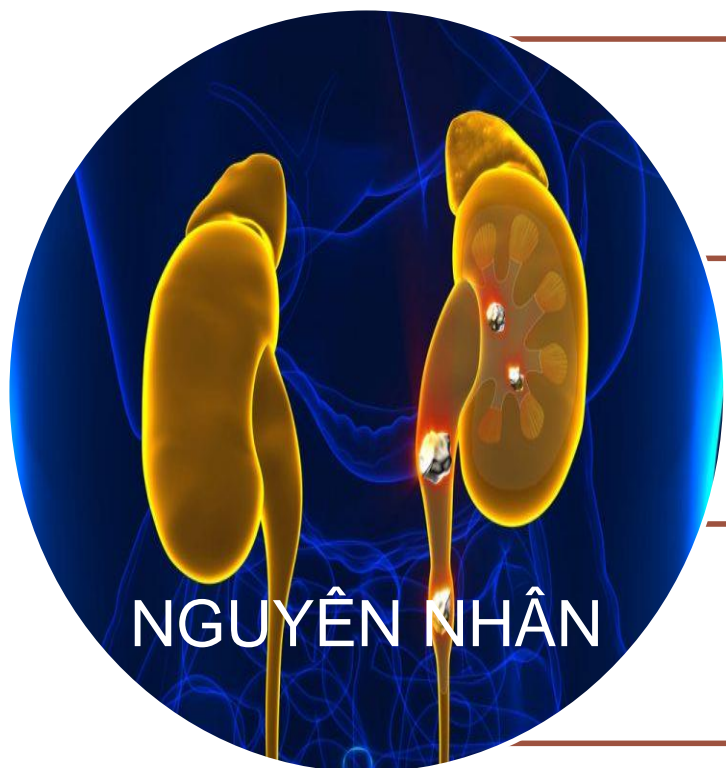
MỘT SỐ THUỐC SỬ
DỤNG

1. ĐỊNH NGHĨA VÀ NGUYÊN NHÂN:

Sỏi tiết niệu là những khối rắn xuất hiện trong đường tiết niệu, bởi vậy bệnh còn được gọi là sỏi đường tiết niệu.



1. ĐỊNH NGHĨA VÀ NGUYÊN NHÂN:



Tăng nồng độ calci trong nước tiểu.



Sai sót của việc tái hấp thu ở ống thận của chất Cystin.

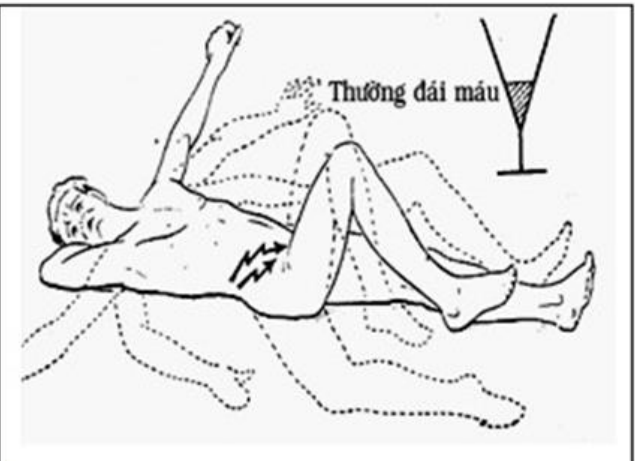
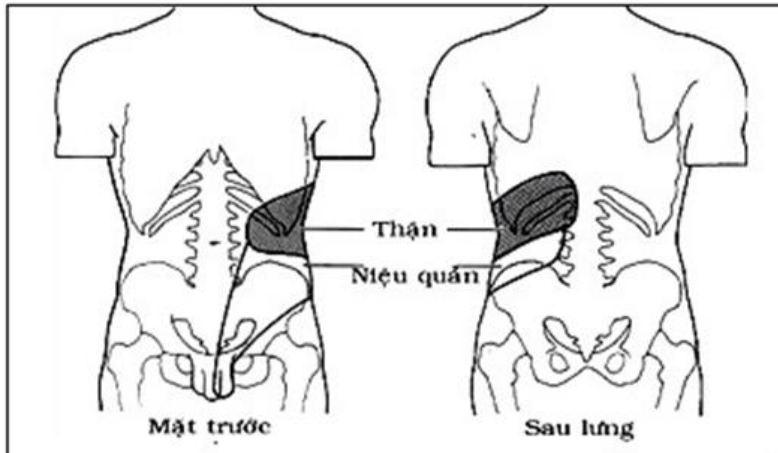


Tăng chuyển hóa chất purine trong cơ thể.



Nhiễm khuẩn, đặc biệt là do vi khuẩn proteus.

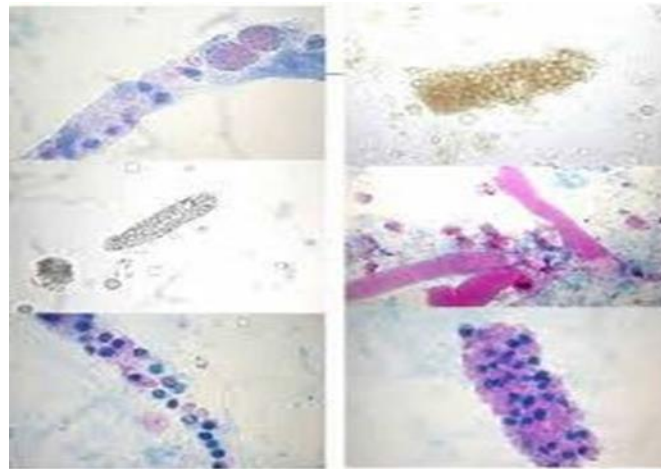
2. TRIỆU CHỨNG:



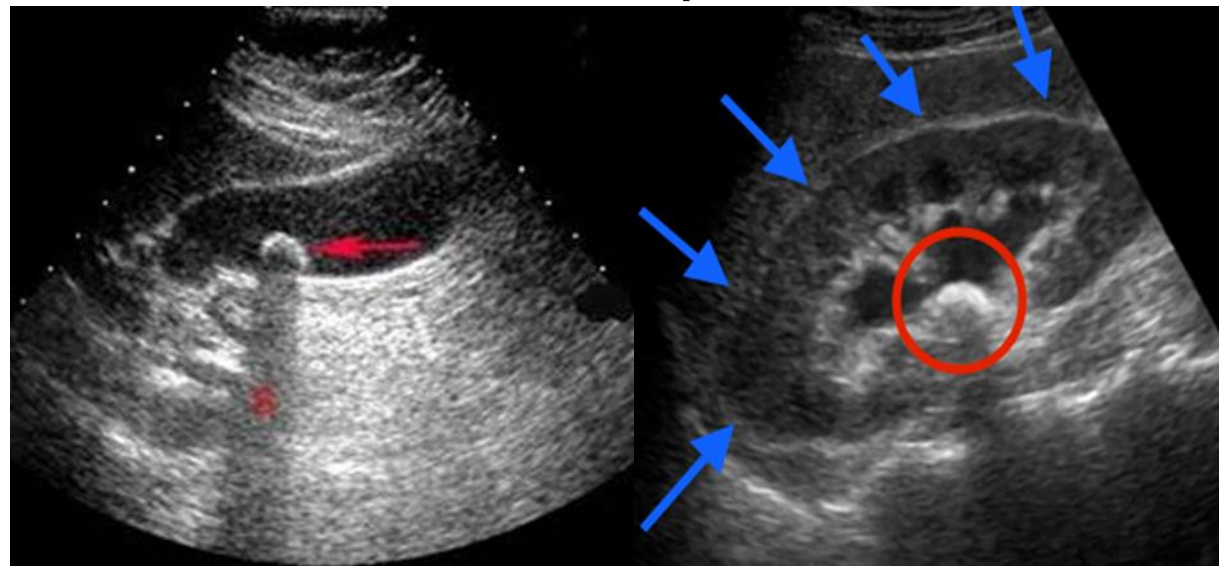
Cơn đau quặn thận

3. CHẨN ĐOÁN:

- a. Xét nghiệm nước tiểu:
- Tìm tế bào và vi trùng
 - Soi cặn lắng
 - pH nước tiểu
 - Protein niệu
- b. Siêu âm: Phát hiện sỏi, độ ứ nước của thận và niệu quản, độ dày mỏng của chủ mô thận



Protein niệu



3. CHẨN ĐOÁN:

c. X quang bụng không chuẩn bị (ASP)



Sỏi niệu quản



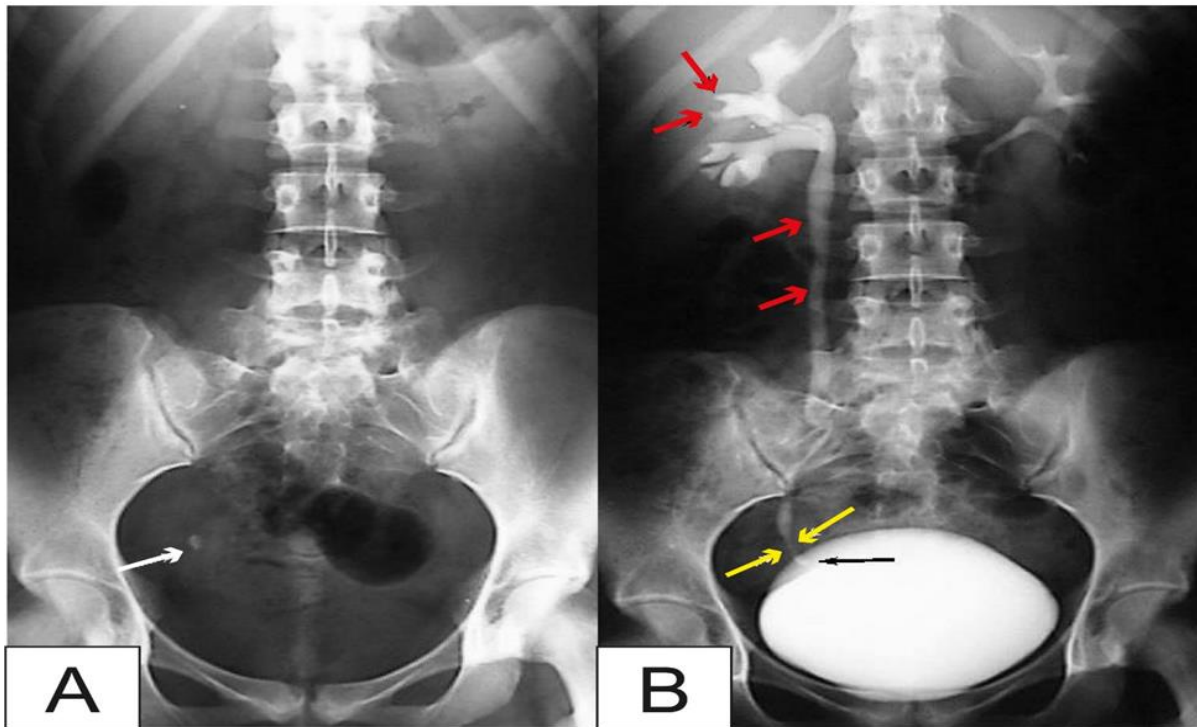
Sỏi đài bể thận



Sỏi bàng quang

3. CHẨN ĐOÁN:

d. Chụp hệ tiết niệu qua đường tĩnh mạch (UIV)



Hình X quang bụng
thông thường

Hình chụp X quang
hệ tiết niệu bằng
đường tĩnh mạch

4. ĐIỀU TRỊ:

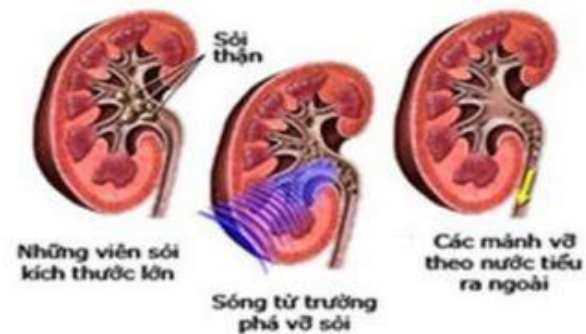
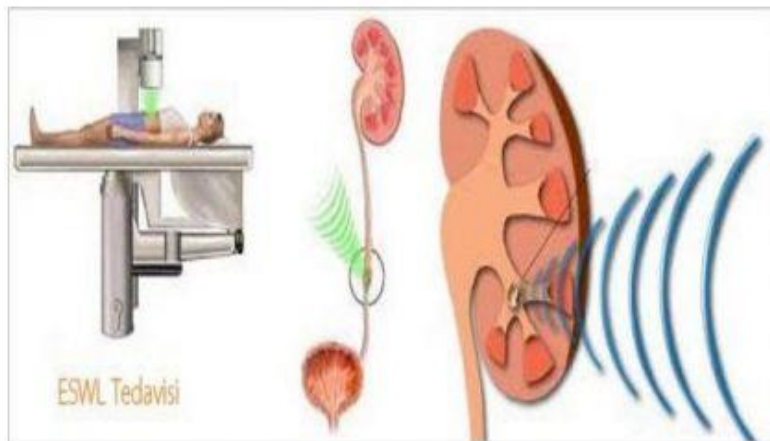


Mở hệ tiết niệu lấy sỏi

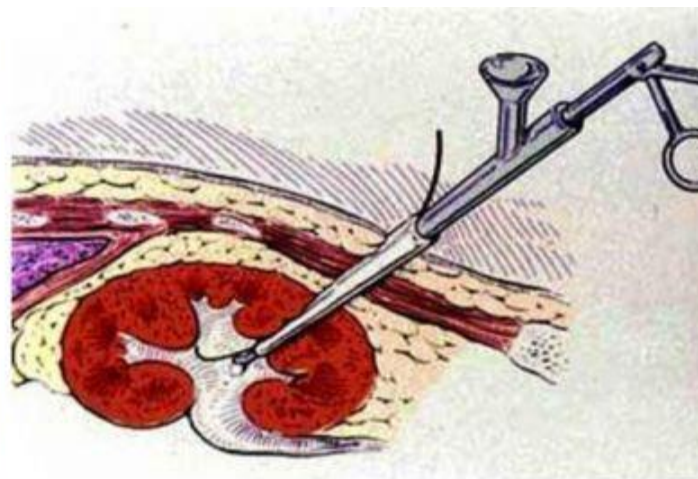


Nội soi tán sỏi bằng năng lượng Laze holmium

4. ĐIỀU TRỊ:



Tán sỏi ngoài cơ thể



Tán sỏi qua da



5. MỘT SỐ THUỐC SỬ DỤNG:



650.000đ



268.000đ



160.000đ



225.000đ



5. MỘT SỐ THUỐC SỬ DỤNG:



21.000-23.000đ



140.000đ



27.000đ



150.000-160.000đ

CÂU HỎI LƯỢNG GIÁ

1. Nguyên nhân gây sỏi urat tiết niệu:
 - A. - Bệnh nhân bị bệnh gout
 - B. - Tăng calci niệu vô căn
 - C. - Nhiễm khuẩn tiết niệu mạn tính và tái phát
 - D. - Thức ăn nhiều oxalate
2. Sỏi tiết niệu được hình thành từ:
 - A. - Các chất khoáng trong nước tiểu
 - B. - Các canxi trong nước tiểu đọng lại
 - C. - Xác các vi khuẩn cặn lại trong nước tiểu
 - D. - Tất cả đều đúng

CÂU HỎI LƯỢNG GIÁ

3. Chọn câu sai: Các phương pháp chẩn đoán sỏi tiết niệu cận lâm sàng:
- A. - Xét nghiệm nước tiểu
 - B. - Chụp X quang niệu quản thận ngược dòng
 - C. - Tán sỏi ngoài cơ thể và tán sỏi nội soi
 - D. - Soi bàng quang
4. Nhóm thuốc sử dụng trong điều trị sỏi tiết niệu:
- A. - Thuốc có tác dụng bào mòn, tan sỏi, tống sỏi
 - B. - Thuốc chống co thắt, giảm đau
 - C.- Thuốc kháng sinh khi có biến chứng bội nhiễm
 - D. - Tất cả đều đúng

Thank you

