

SUY TIM



Bùi Thị Ngọc Trâm

Lê Thị Thanh Tình

Nguyễn Thanh Hương

LỚP : PTH 350 J

NỘI DUNG

I

ĐẶC VẤN ĐỀ

II

TỔNG QUAN

III

TRIỆU CHỨNG VÀ ĐIỀU TRỊ

IV

KẾT LUẬN

ĐẶC VẤN ĐỀ



SUY TIM LÀ GÌ ?

TRIỆU CHỨNG NHƯ
THẾ NÀO ?

NGUYÊN NHÂN

TẦM NGHIÊM TRỌNG

TỔNG QUAN

1. TỔNG QUAN VỀ SUY TIM



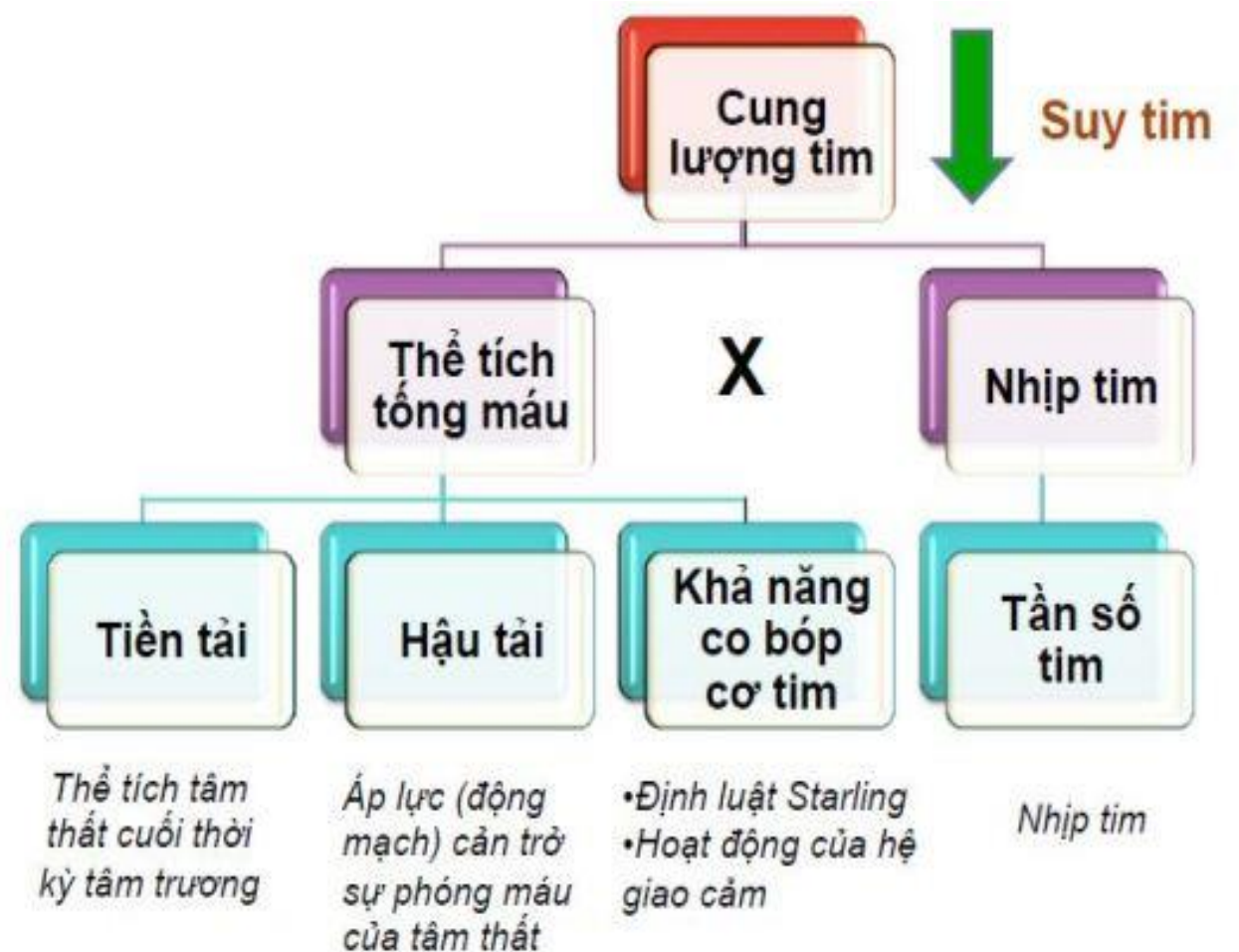
1.1 TỔNG QUAN VỀ SUY TIM

- Suy tim (Heart Failure) là trạng thái cung lượng tim không đủ đáp ứng với nhu cầu của cơ thể
- Suy tim là hội chứng bệnh lý biểu hiện trong nhiều bệnh tim mạch

TỔNG QUAN

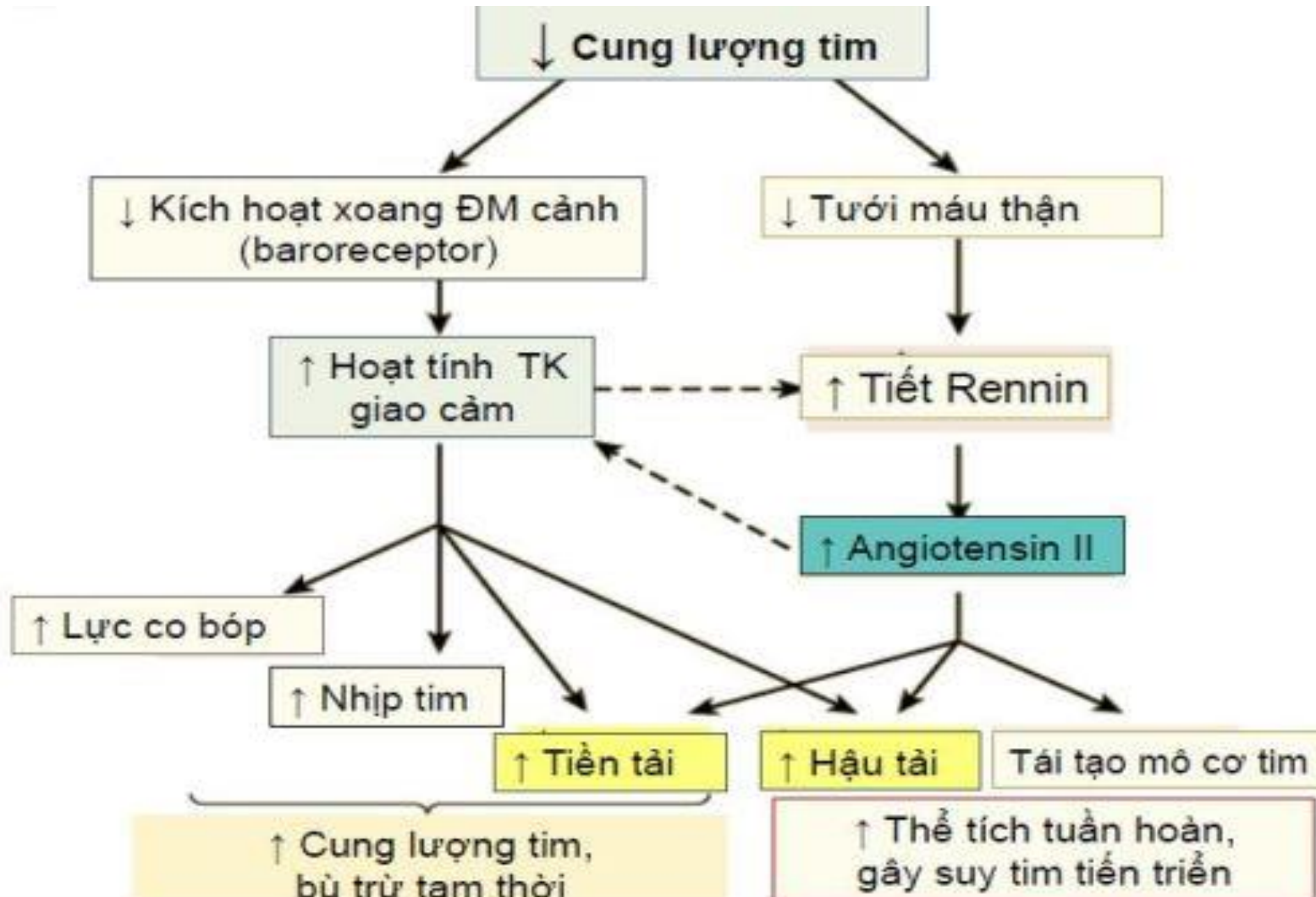
1.2 SINH LÝ BỆNH

Các yếu tố ảnh hưởng đến
cung lượng tim



TỔNG QUAN

1.2 SINH LÝ BỆNH

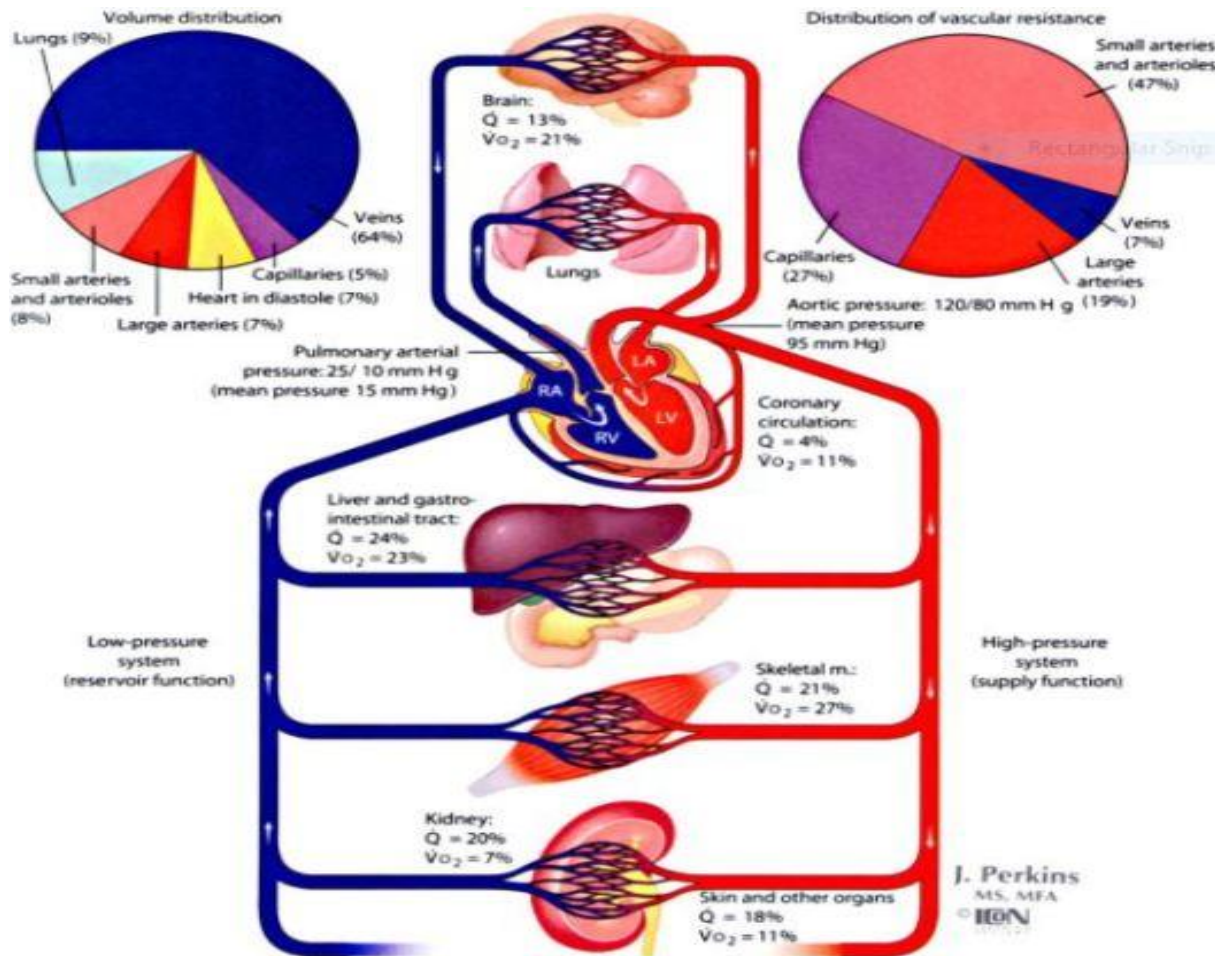


Cơ chế bù trừ trong suy tim



TỔNG QUAN

1.2 SINH LÝ BỆNH



HẬU QUẢ
SUY TIM

Giảm tưới máu
nuôi cơ quan

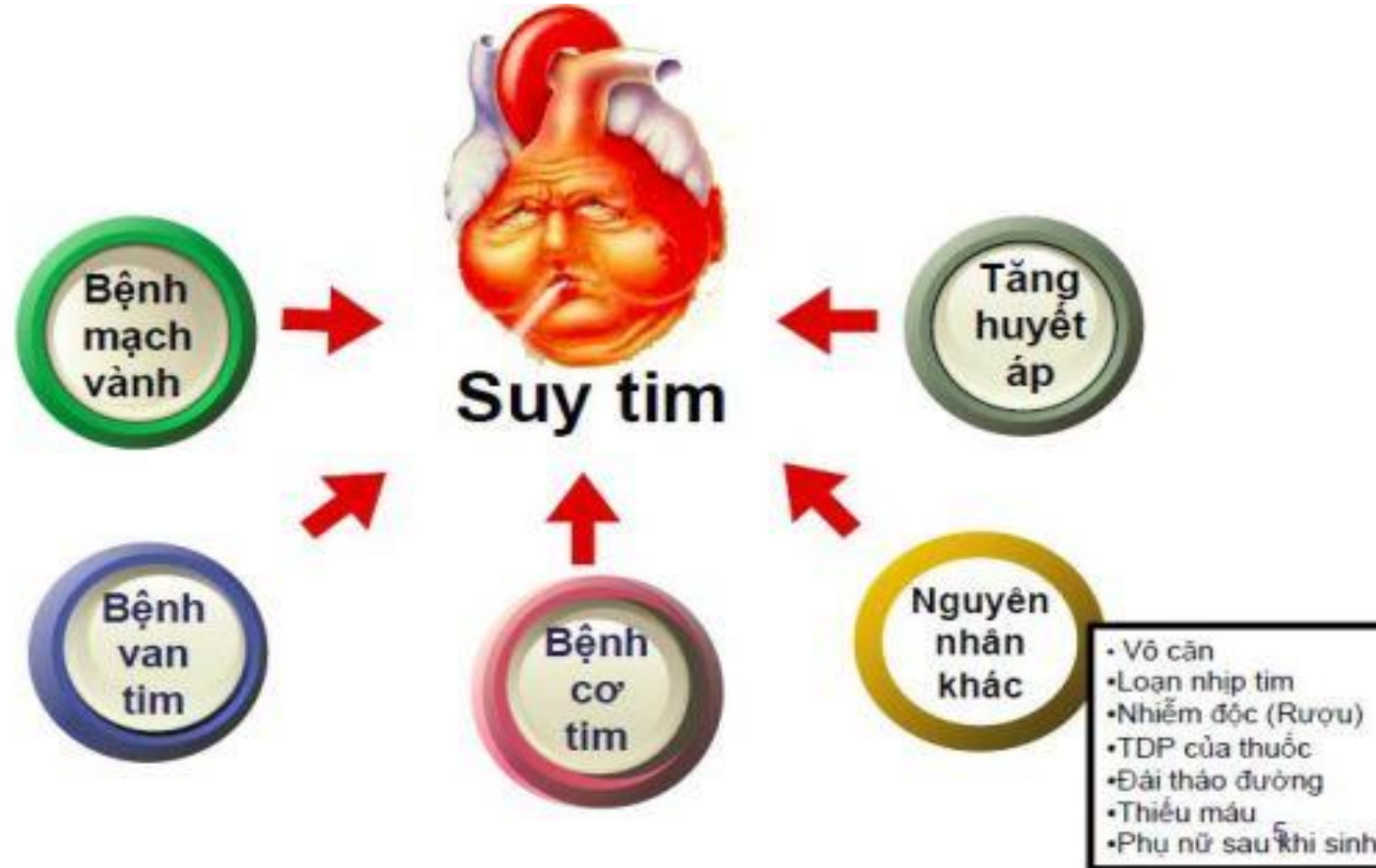
Phù

Phù phổi

Suy tim phải

TỔNG QUAN

2. NGUYÊN NHÂN



TỔNG QUAN

Nguyên nhân



- Bệnh CTTMCB
- Bệnh cơ tim...



- **Tim trái:** Hẹp van ĐMC, THA, bệnh cơ tim tắc nghẽn...
- **Tim phải:** COPD, hẹp 2 lá...

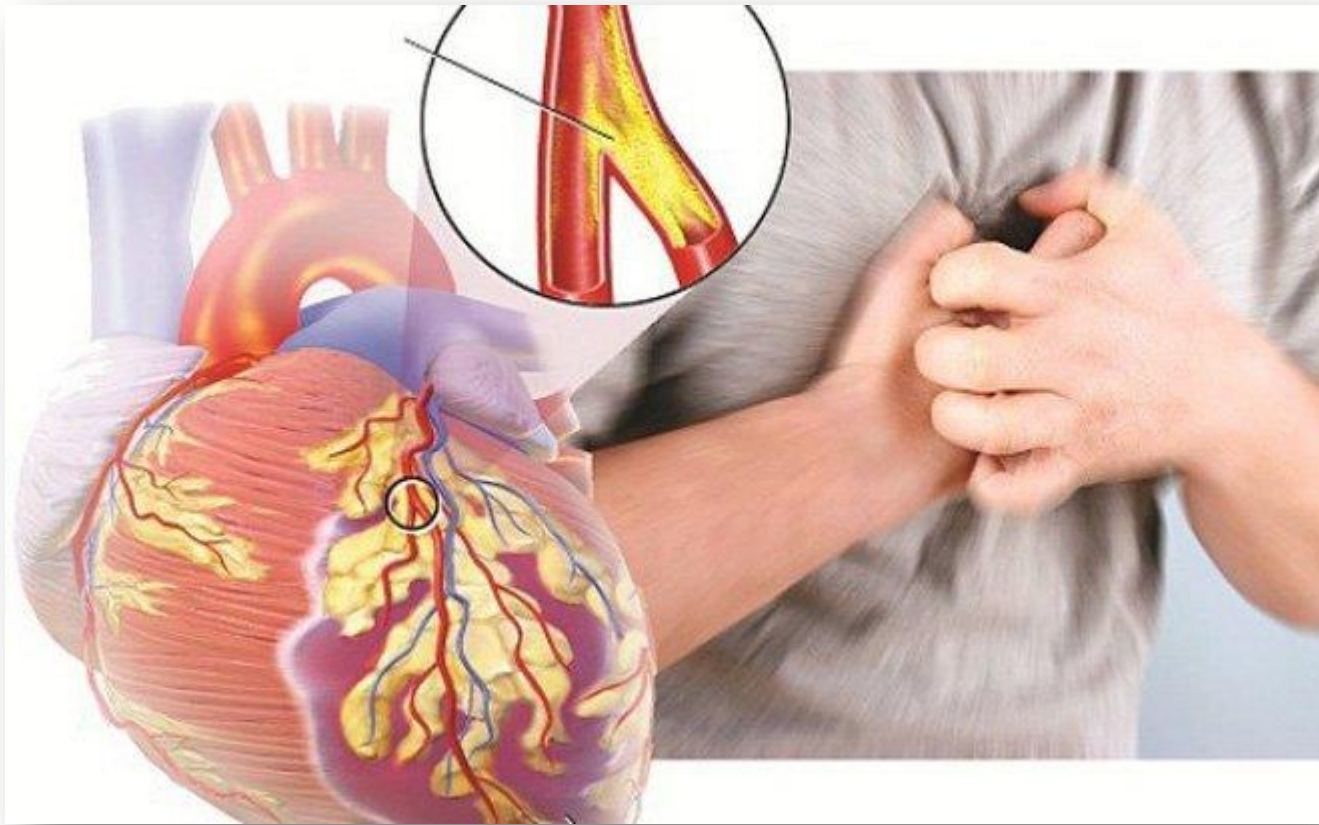
- **Tim trái:** Hở 2 lá, Hở chủ, TLT, cơn ÔĐM...
- **Tim phải:** Hở 3 lá, hở Van ĐMP, TLN

- TDMNT
- VMNT co thắt.



TRIỆU CHỨNG VÀ ĐIỀU TRỊ

1. TRIỆU CHỨNG



TRIỆU CHỨNG LÂM SÀNG

TRIỆU CHỨNG VÀ ĐIỀU TRỊ

1. TRIỆU CHỨNG



CẬN LÂM SÀNG



TRIỆU CHỨNG VÀ ĐIỀU TRỊ

2. PHÂN LOẠI SUY TIM

Phân loại khó thở theo NYHA	
NYHA 1	Không khó thở khi gắng sức với hoạt động bình thường so với lứa tuổi
NYHA 2	Khó thở khi gắng sức nhiều
NYHA 3	Khó thở khi gắng sức ít
NYHA 4	Khó thở cả khi nghỉ ngơi, khi nằm. Cơ khó thở kịch phát

TRIỆU CHỨNG VÀ ĐIỀU TRỊ

PHÂN LOẠI SUY TIM

Giai đoạn Suy tim theo ACC/AHA

Phân độ suy tim theo NYHA

A Có Nguy cơ cao ST song không có bệnh tim thực tổn hoặc không có biểu hiện suy tim

B Có bệnh tim thực tổn nhưng không có biểu hiện suy tim

C Bệnh tim thực tổn đã hoặc đang có biểu hiện suy tim

D Suy tim trợ, đòi hỏi phải các biện pháp điều trị đặc biệt

I Không có triệu chứng cơ năng

II Có triệu chứng khi gắng sức vừa

III Có triệu chứng khi gắng sức nhẹ

IV Có triệu chứng ngay cả lúc nghỉ

TRIỆU CHỨNG VÀ ĐIỀU TRỊ

2. ĐIỀU TRỊ

Lời khuyên dinh dưỡng



Note: Choose lower-salt foods from all categories.

Dash Pyramid

Có nguy cơ suy tim

Suy tim



KẾT LUẬN



SUY TIM

TRIỆU CHỨNG

NGUYÊN NHÂN

TẦM NGHIÊM TRỌNG

**CẢM ƠN CÁC BẠN
ĐÃ LẮNG NGHE!**

